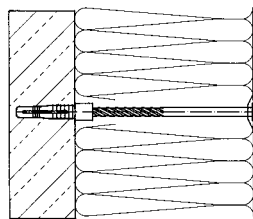
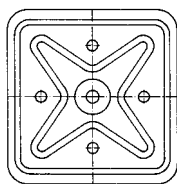
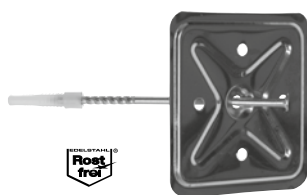
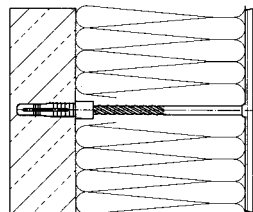
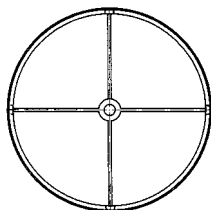




## Kombihalter



**Metall**  
(nicht brennbar)



**Kunststoff**

### Produktbeschreibung

Der Halteteller ist aus Kunststoff  $\varnothing$  90 mm, verzinkten Stahl oder Edelstahl (80 x 80 mm). Die Schlagschraube ist verzinkt oder aus Edelstahl  $\varnothing$  3,6 mm. Der Dübel ist aus Kunststoff  $\varnothing$  6 mm, Länge 35 mm.

Die verschiedenen Varianten sind vormontiert und können sofort nach Lieferung verarbeitet werden.

### Einbau

- Dämmung anbringen
- 6 mm Loch bohren, Bohrlochtiefe mind. 35 mm im Untergrund
- Kombihalter einsetzen und einschlagen. Der Halteteller muss bündig auf der Wärmedämmung aufliegen.

### Anwendungsbereich

Zur Befestigung von Dämmplatten bei hinterlüfteten Fassaden. Kombihalter werden vorzugsweise da eingesetzt, wo eine sofortige Bekleidung der Fassade nicht möglich ist. Bei Gebäudehöhen ab 22 m sollten generell Kombihalter mit **nicht brennbaren** Haltetellern verwendet werden.

Befestigungsgrund: Beton, Vollstein, Lochstein, Hohlblockstein

Bohrloch:  $\varnothing$  6 mm

Einbautiefe: mind. 25 mm

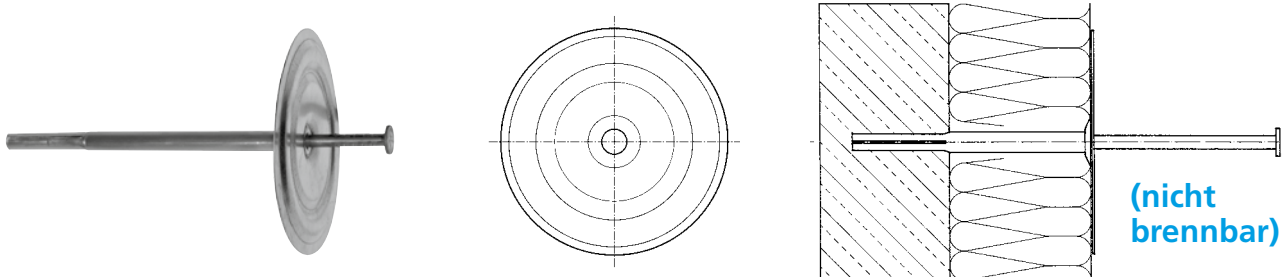
Empf. Anzahl: 4–5 Stück/qm

Kombi Halteteller Schlagschraube	Maße Halteteller	Gesamtlänge: 55 mm 30 mm Aufbau Artikel-Nr.	Gesamtlänge: 65 mm 40 mm Aufbau Artikel-Nr.	Gesamtlänge: 75 mm 50 mm Aufbau Artikel-Nr.	Gesamtlänge: 85 mm 60 mm Aufbau Artikel-Nr.	Packungsinhalt Stück
<b>Kunststoff/verz.</b>	$\varnothing$ 90	30101	30102	30103	30104	250
<b>verz./verz.</b>	80x80	30201	30202	30203	30204	250
<b>Kunststoff/Edelst.</b>	$\varnothing$ 90	30301	30302	30303	30304	250
<b>Chromst./Edelst.</b>	80x80	30401	30402	30403	30404	250
<b>Edelst./Edelst.</b>	80x80	30501	30502	30503	30504	250

Kombi Halteteller Schlagschraube	Maße Halteteller	Gesamtlänge: 105 mm 70–80 mm Aufbau Artikel-Nr.	Gesamtlänge: 130 mm 90–100 mm Aufbau Artikel-Nr.	Gesamtlänge: 150 mm 110–120 mm Aufbau Artikel-Nr.	Gesamtlänge: 175 mm 140 mm Aufbau Artikel-Nr.	Packungsinhalt Stück
<b>Kunststoff/verz.</b>	$\varnothing$ 90	30105	30106	30107	30108	250
<b>verz./verz.</b>	80x80	30205	30206	30207	30208	250
<b>Kunststoff/Edelst.</b>	$\varnothing$ 90	30305	30306	30307	30308	250
<b>Chromst./Edelst.</b>	80x80	30405	30406	30407	30408	250
<b>Edelst./Edelst.</b>	80x80	30505	30506	30507	30508	250

\* weitere Längen auf Anfrage

## Tellerdübel Metall



### Produktbeschreibung

Halteteller und Spreiznagel sind verzinkt oder aus Edelstahl. Der Halteteller Ø 76 mm hat einen Schaft aus Aluminium. Der Tellerdübel ist so konstruiert, dass ein Eindringen des Tellers in die Dämmung verhindert wird.

### Einbau

- Dämmung anbringen
- 6,5 mm Loch bohren, Bohrlochtiefe mind. 30 mm im Untergrund
- Tellerdübel einsetzen. Der Halteteller muss bündig auf der Wärmedämmung aufliegen. Spreiznagel einschlagen.

### Anwendungsbereich

Zur Befestigung von Wärmedämmplatten an Betondecken und -wänden, z. B. Tiefgaragen, wo nur absolut nicht brennbare Befestigungen eingesetzt werden dürfen.

Befestigungsgrund: Beton + Vollstein

Bohrloch: Ø 6,5 mm

Einbautiefe: 30 mm

Empf. Anzahl: ca. 4–5 Stück/qm

Prüfzeugnis über Korrosionsbeständigkeit kann angefordert werden.



Bezeichnung	Dämmstoffdicke	Gesamtlänge* mm	Artikel-Nr. verzinkt	Artikel-Nr. weiß	Artikel-Nr. Edelstahl	Packungsinhalt Stück
<b>Tellerdübel 76/30</b>	30	60	30601	30701	30801	250
<b>Tellerdübel 76/40</b>	40	70	30602	30702	30802	250
<b>Tellerdübel 76/50</b>	50	80	30603	30703	30803	250
<b>Tellerdübel 76/60</b>	60	90	30604	30704	30804	250
<b>Tellerdübel 76/80</b>	80	110	30605	30705	30805	250
<b>Tellerdübel 76/100</b>	100	130	30606	30706	30806	250
<b>Tellerdübel 76/110</b>	110	140	30607	30707	30807	250
<b>Tellerdübel 76/120</b>	120	150	30608	30708	30808	250
<b>Tellerdübel 76/140</b>	140	170	30609	30709	30809	250

\* weitere Längen auf Anfrage

## SDS-Hammerbohrer auf Anfrage





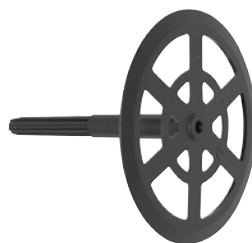
**Maßgeschneidert für Ihre Ansprüche**



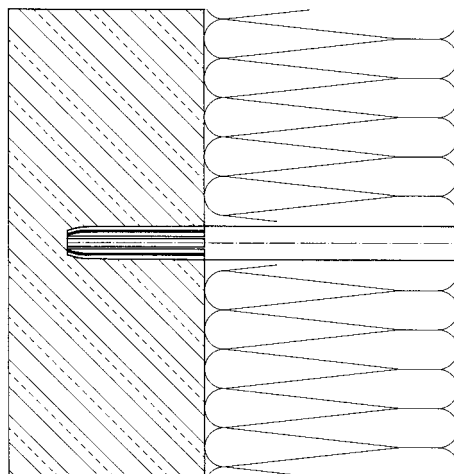
## Dämmplattendübel



Halteteller  
Ø 80 mm



Halteteller  
Ø 90 mm



### Produktbeschreibung

Der Halteteller mit Schaft ist aus schlagfestem Kunststoff. Lieferbar in Durchmesser 80 und 90 mm.

### Einbau

- Dämmung anbringen
- 8 mm Loch bohren, Bohrlochtiefe mind. 45 mm im Untergrund
- Dämmplattendübel einschlagen. Der Halteteller muss bündig auf der Wärmedämmung aufliegen.

### Anwendungsbereich

Zur Befestigung von Fassadendämmplatten.

Befestigungsgrund: Beton, Vollstein, Hohlblockstein

Bohrloch: Ø 8 mm

Einbautiefe: 30 mm

Empf. Anzahl: 4–5 Stück/qm

Halteteller Ø 80 mm

Bezeichnung	Artikel-Nr.	Aufbaudicke max. mm	Gesamtlänge mm	Packungsinhalt Stück
<b>DPD 30–40</b>	30901	30 – 40	60	250
<b>DPD 50–60</b>	30902	50 – 60	80	250
<b>DPD 70–80</b>	30903	70 – 80	100	250
<b>DPD 90–100</b>	30904	90–100	120	250
<b>DPD 110–120</b>	30905	110–120	140	250

Halteteller Ø 90 mm

Bezeichnung	Artikel-Nr.	Aufbaudicke max. mm	Gesamtlänge mm	Packungsinhalt Stück
<b>DPD 90/60</b>	30941	60	90	250
<b>DPD 90/80</b>	30942	80	110	250
<b>DPD 90/100</b>	30943	100	130	250
<b>DPD 90/120</b>	30944	120	150	250
<b>DPD 90/140</b>	30945	140	170	250
<b>DPD 90/160</b>	30946	160	190	250