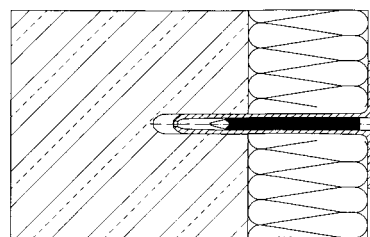
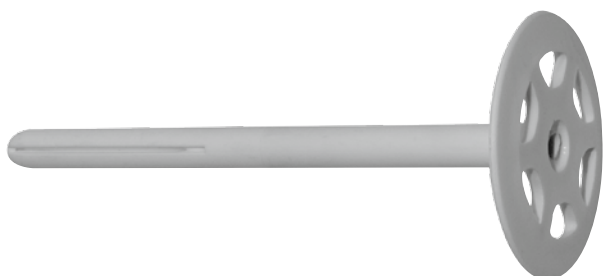
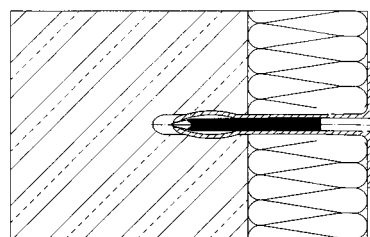


Fassadendübel Kunststoff



Lieferzustand



Montagezustand

Produktbeschreibung

Die Dübelhülse ist aus Polyamid, der verkürzte Spreizstift aus verzinktem Stahl. Daraus ergibt sich ein minimaler Wärmedurchgang. Der Halteteller Ø 50 mm, Schaft Ø 8 mm, Spreizzone 50 mm. Der Kopf des Fassadendübels ist gelocht, um dem Putz einen griffigen Untergrund zu bieten.

Der Fassadendübel ist bei der Lieferung vormontiert.

Einbau

- 8 mm Loch bohren, Bohrlochtiefe mind. 45 mm / max. 60 mm
- Fassadendübel einsetzen. Der Halteteller muss bündig aufliegen.
- Spreizstift mit Hilfe eines Einschlagdornes einschlagen.

Anwendungsbereich

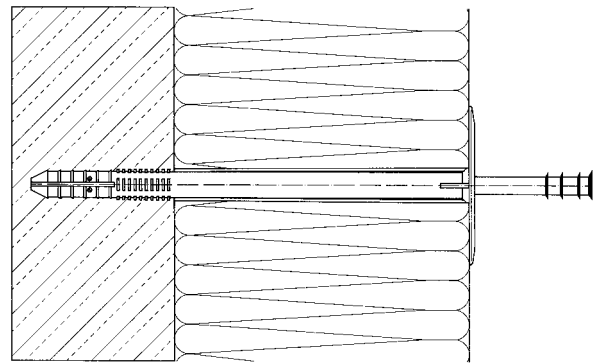
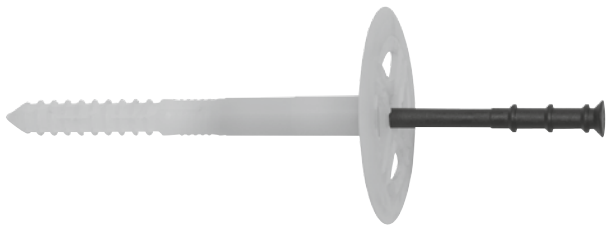
Zur mechanischen Befestigung von Wärmedämmung in Verbindung mit Putz. Bis 8 m Gebäudehöhe bei Wärmedämmverbundsystemen einzusetzen. Bei der Bestimmung der Dübellänge ist zu berücksichtigen, dass bei Sanierungen von alten Putzen die Putzschicht **nicht** als tragender Untergrund angesehen wird.

Befestigungsgrund: Beton, Hochlochziegel, Vollstein, Hohlblockstein

Bohrloch: Ø 8 mm
Einbautiefe: mind. 35 mm / max. 50 mm
Empf. Anzahl: ca. 4–5 Stück/qm

Bezeichnung	Artikel-Nr.	Aufbaudicke max. mm	Gesamtlänge mm	Packungsinhalt Stück
FDK 55	40101	20	55	500
FDK 75	40102	30 – 40	75	500
FDK 95	40103	50 – 60	95	500
FDK 115	40104	70 – 80	115	500
FDK 135	40105	90 – 100	135	500
FDK 155	40106	110 – 120	155	500
FDK 175	40107	130 – 140	175	500

Isolierplattendübel



Produktbeschreibung

Die Dübelhülse und der Spreizstift sind aus hochwertigem Kunststoff, Halteteller gelocht, Ø 60 mm, Schaft Ø 10 mm. Die Einschlagsicherung verhindert ein Tieferrutschen ins Bohrloch. Die Oberfläche des Dübelkopfes ist für Putzhaftungen geeignet.

Einbau

- 10 mm Loch bohren, Bohrlochtiefe mind. 45 mm
- Isolierplattendübel einsetzen
- Kunststoffspreizstift einschlagen

Anwendungsbereich

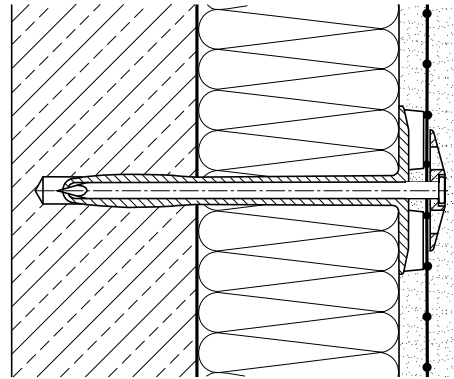
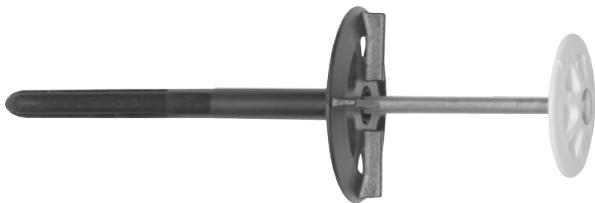
Zur mechanischen Befestigung von Wärmedämmung, z.B. bei Wärmedämmverbundsystemen bis 8 m Gebäudehöhe.

Befestigungsgrund: Beton, Naturstein, Mauerwerk aus Vollstein
Bei Hochlochziegel + Hohlblockstein sind Versuche am Bauwerk durchzuführen

Bohrloch: Ø 10 mm
Einbautiefe: mind. 30 mm
Empf. Anzahl: ca. 4–5 Stück/qm

Bezeichnung	Artikel-Nr.	Aufbaudicke max. mm	Gesamtlänge mm	Packungsinhalt Stück
IPD 90 mm	40222	40 – 60	90	200
IPD 110 mm	40223	70 – 80	110	200
IPD 130 mm	40224	90 – 100	130	200
IPD 150 mm	40225	110 – 120	150	200
IPD 170 mm	40226	130 – 140	170	200
IPD 190 mm	40227	150 – 160	190	200

Fassadendübel mit Abstand Typ „M“



Produktbeschreibung

Die Dübelhülse und die Scheibe sind aus Polyamid, der Spreiznagel aus verzinktem Stahl oder Edelstahl. Beide Halteteller sind gelocht, Ø 50 mm mit 7 mm Abstand und Ø 36 mm, Schaft Ø 8 mm, Spreizzone 50 mm.

Einbau

- Bohrloch Ø 8 mm
- Bohrlochtiefe mind. 45 mm / max. 60 mm
- Dübelhülse ohne Spreiznagel einsetzen
- Armierungsgewebe mit Spreiznagel und Haltescheibe Ø 36 mm befestigen

Anwendungsbereich

Dieser Fassadendübel ist geeignet zum mechanischen Befestigen von Dämmplatten bei der Sanierung von Putzfassaden. Bei dem Fassadendübel kann ein Armierungsgewebe mit 7 mm Abstand von der Dämmung oder dem Untergrund angebracht werden, so dass die Putzschale zusätzlich gesichert ist. Bei der Bestimmung der Dübellänge ist zu berücksichtigen, dass bei Sanierungen von alten Putzen die Putzschicht **nicht** als tragender Untergrund angesehen wird.

Befestigungsgrund: Beton, Vollstein, Hohlblockstein, Hochlochziegel

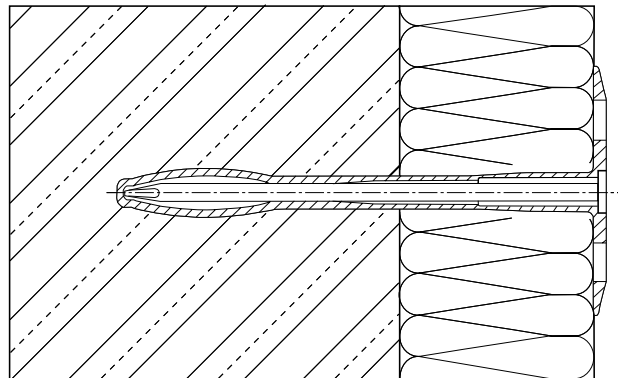
Bohrloch: Ø 8 mm
Einbautiefe: mind. 35 mm
Empf. Anzahl: 9 Stück/qm



Bezeichnung	Artikel-Nr. verzinkt	Artikel-Nr. Edelstahl	Aufbaudicke max. mm	Gesamtlänge mm	Packungsinhalt Stück
Typ „M“ 55 mm	40502	40512	20	55	500
Typ „M“ 75 mm	40503	40513	40	75	500
Typ „M“ 95 mm	40504	40514	60	95	500
Typ „M“ 115 mm	40505	40515	80	115	500
Typ „M“ 135 mm	40506	40516	100	135	500
Typ „M“ 155 mm	40507	40517	120	155	500
Typ „M“ 175 mm	40508	40518	140	175	500

Qualität im Detail

Putzschlagdübel VA



Produktbeschreibung

Die Dübelhülse ist aus Polyamid, der Spreiznagel aus Edelstahl. Halteteller gelocht, Ø 60 mm, Schaft Ø 8 mm mit einer 3er Spreizung und Einschlagsicherung. Spreizzone 50 mm. Der Halteteller ist für Putzhaftung ausgelegt. Der Putzschlagdübel VA ist bei Lieferung vormontiert.

Einbau

- 8 mm Loch bohren, Bohrlochtiefe mind. 60 mm
- Putzschlagdübel einsetzen. Der Halteteller muss bündig aufliegen.
- Spreiznagel einschlagen

Anwendungsbereich

Zur mechanischen Befestigung von Wärmedämmung in Verbindung mit Putz. Bis 8 m Gebäudehöhe bei Wärmedämmverbundsystemen einzusetzen. Bei der Bestimmung der Dübellänge ist zu berücksichtigen, dass bei Sanierungen von alten Putzen die Putzschicht **nicht** als tragender Untergrund angesehen wird.

Befestigungsgrund: Beton, Mauerziegel, Kalksandstein, Hohlblockstein

- Bohrloch: Ø 8 mm
 Einbautiefe: mind. 35 mm / max. 50 mm
 Empf. Anzahl: ca. 4–5 Stück/qm



Bezeichnung	Artikel-Nr.	Aufbaudicke max. mm	Gesamtlänge* mm	Packungsinhalt Stück
PSD-VA-75 mm	40650	30 – 40	75	200
PSD-VA-95 mm	40651	50 – 60	95	200
PSD-VA-115 mm	40652	70 – 80	115	200
PSD-VA-135 mm	40653	90 – 100	135	200
PSD-VA-155 mm	40654	110 – 120	155	200
PSD-VA-175 mm	40655	130 – 140	175	200
PSD-VA-195 mm	40656	150 – 160	195	200
PSD-VA-215 mm	40657	170 – 180	215	200

* weitere Längen auf Anfrage