



Dämmplattendübel

Zur Befestigung von
Fassadendämmplatten

- Aus schlagfestem Kunststoff
- Halteteller Ø 90 mm

NEU!

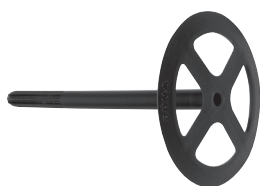
Dämmplattendübel mit
Halteteller Ø 90 mm –
5 neue Längen
und **überzeugende**
Produktvorteile:

- Bohrloch Ø 8 mm =
Zeitersparnis beim Bohren
(Effizientes Arbeiten)
- Lieferbar bis 260 mm Aufbau =
Flexibilität in der Anwendung
- 1-teiliger gerader Schaft =
Hohe Stabilität





Dämmplattendübel

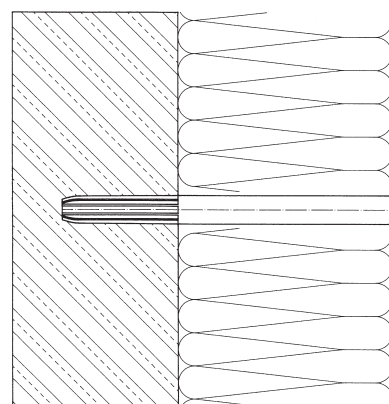


Halteteller Ø 80 mm



Halteteller Ø 90 mm

Neue Längen!



Produktbeschreibung

Der Halteteller mit Schaft ist aus schlagfestem Kunststoff. Lieferbar in Durchmesser 80 und 90 mm.

Einbau

- Dämmung anbringen
- 8 mm Loch bohren, Bohrlochtiefe mind. 45 mm im Untergrund
- Dämmplattendübel einschlagen. Der Halteteller muss bündig auf der Wärmedämmung aufliegen.

Anwendungsbereich

Zur Befestigung von Fassadendämmplatten.

Befestigungsgrund: Beton, Vollstein, Hohlblockstein

Bohrloch: Ø 8 mm

Einbautiefe: 30 mm

Empf. Anzahl: 4–5 Stück/qm

Halteteller Ø 80 mm

Bezeichnung	Artikel-Nr.	Aufbaudicke max. mm	Gesamtlänge mm	Packungsinhalt Stück
DPD 30–40	30901	30–40	60	250
DPD 50–60	30902	50–60	80	250
DPD 70–80	30903	70–80	100	250
DPD 90–100	30904	90–100	120	250
DPD 110–120	30905	110–120	140	250

Halteteller Ø 90 mm

Bezeichnung	Artikel-Nr.	Aufbaudicke max. mm	Gesamtlänge mm	Packungsinhalt Stück
DPD 90/60	30941	60	90	250
DPD 90/80	30942	80	110	250
DPD 90/100	30943	100	130	250
DPD 90/120	30944	120	150	250
DPD 90/140	30945	140	170	250
DPD 90/160	30946	160	190	250
DPD 90/180	30947	180	210	250
DPD 90/200	30948	200	230	200
DPD 90/220	30949	220	250	200
DPD 90/240	30950	240	270	200
DPD 90/260	30951	260	290	200

Neue Längen!